



collection 45 Vogue.

La collection 45 Vogue a été conçue pour offrir une solution aux marques de vêtements jeunes et branchés.

Par leur morphologie longiligne et leur attitude cool et décontractée, les mannequins homme de la collection 45 représentent parfaitement l'esprit de la jeunesse masculine actuelle.

En fonction des vêtements et des perruques utilisés, ils pourront dégager un look chic et romantique ou bien une allure décontracté et sur d'eux. La collection 45 est déclinée dans 7 positions et proposée avec un grand choix de perruques.

The collection 45 Vogue was designed for young and fashionable brands.

By their slim silhouette and their cool and relaxed attitude, the mannequins from the collection 45 are the perfect reflection of today's modern young man.

Depending on the clothes and wigs utilized, they give either a chic and romantic look or a relaxed and confident style.

The collection 45 is a selection of 7 poses with a large choice of wigs.

vogue 45

ref:455
wig:336/TDW24E





ref: 457
wig: 337/6

ref: 456
wig: 334/TDW24E



ref:453
wig:330/6



ref:456
wig:326/C7



ref: 452
wig: 334/TDW24E

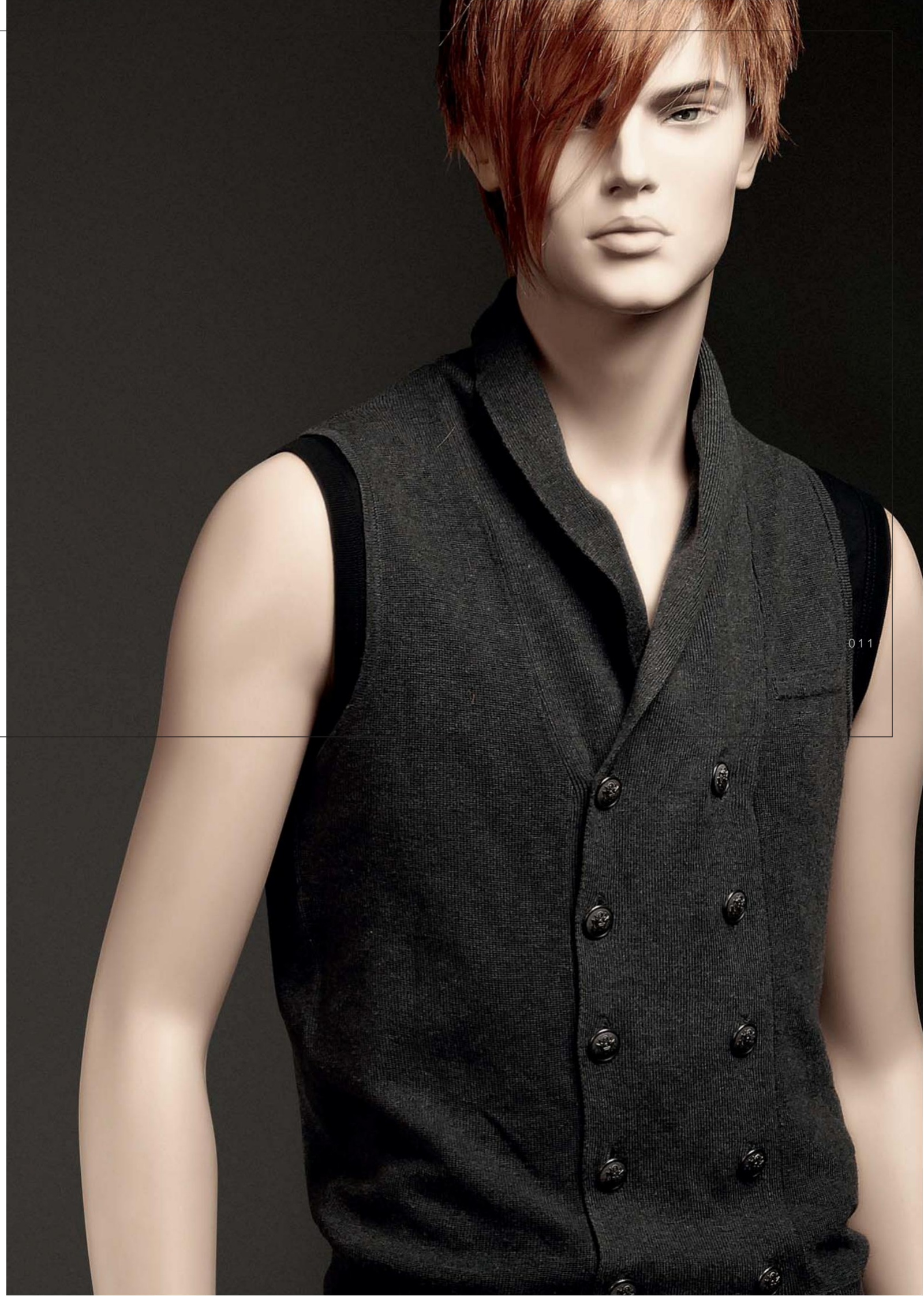




ref:454
wig:326/TDW130



ref: 455
wig: 333/TDW130



ref: 454
wig: 328/TDW24E





ref:457
wig:334/TDW24E



ref: 451
wig: 332/TDW24E

017



vogue 45



308/27+144



325/18+24+38



326/C7



327/38



328/TDW24E



329/6



330/6



331/6



332/TDW24E



333/TDW130



334/TDW24E



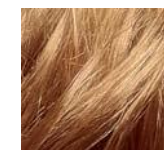
335/TDW24E



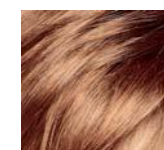
336/TDW24E



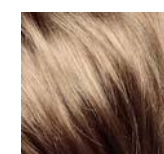
337/6



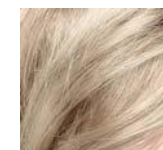
roux/red
ref:27+144



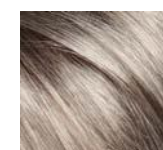
roux/red
ref:TDW130



noisette/hazelnut
ref:C7



blond/blond
ref:TDW24E



chatain/brown grey
ref:38



marron/brown
ref:6

collection 45

Il existe 3 couleurs d'yeux pour la collection 45 : marron, bleu et gris répartis sur les différentes positions. Voir détails page suivante.

There are 3 different eye colors for the collection 45 : brown, blue and grey, spread over the 7 poses.

Details on next page.



yeux marron
brown eyes



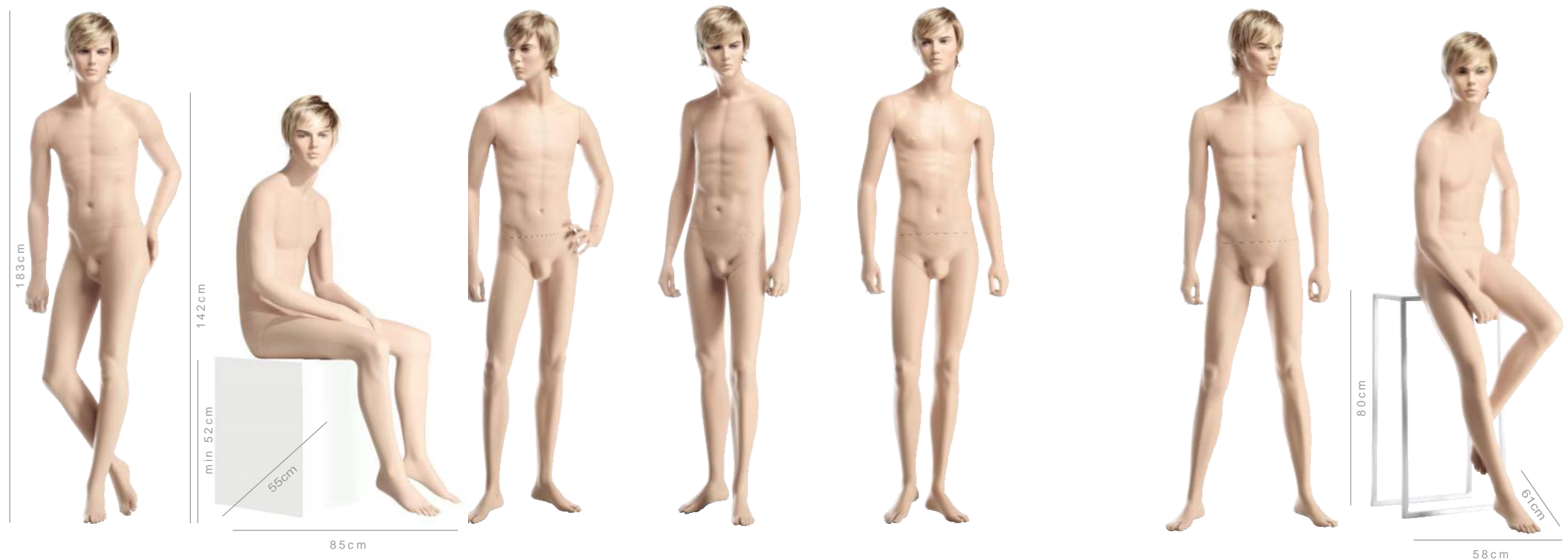
yeux bleus
blue eyes



yeux gris
grey eyes

positions

MENSURATIONS/MEASUREMENTS: CM		INCHES	
poitrine/bust	87cm	34 1/4"	
taille/waist	74cm	29 1/4"	
hanches/hips	86cm	33 3/4"	
hauteur/height	183cm	6' 2"	
talons/heels	2cm	3/4"	
CONFECTION/CLOTHING:		FR	UK USA
haut/top	38/40cm	28/30	28/30
pantalon/trousers	38/40cm	28/30	28/30
veste/jacket	50cm	40	40
pointure/shoes	43	9	10



023

451	452	453	454	455	456	457
yeux: bleus eyes: blue	yeux: bleus eyes: blue	yeux: marron eyes: brown	yeux marron eyes: brown	yeux: bleus eyes: blue	yeux: gris eyes: grey	yeux: gris eyes: grey

tiges/fittings

Les tiges talons et mollet sont livrés avec le mannequin. La tige dos est en option.

Tige Talon :

Pour un habillage sans chaussure.

Tige Mollet :

Permet de chausser les deux pieds du mannequin.

Tige Dos :

Permet d'habiller le mannequin avec pantalon et bottes

The foot and calf fittings are delivered with the mannequins. The back fitting is optional.

Foot Fitting :

For dressing without shoes.

Calf Fitting :

Allows putting shoes on both feet.

Back Fitting :

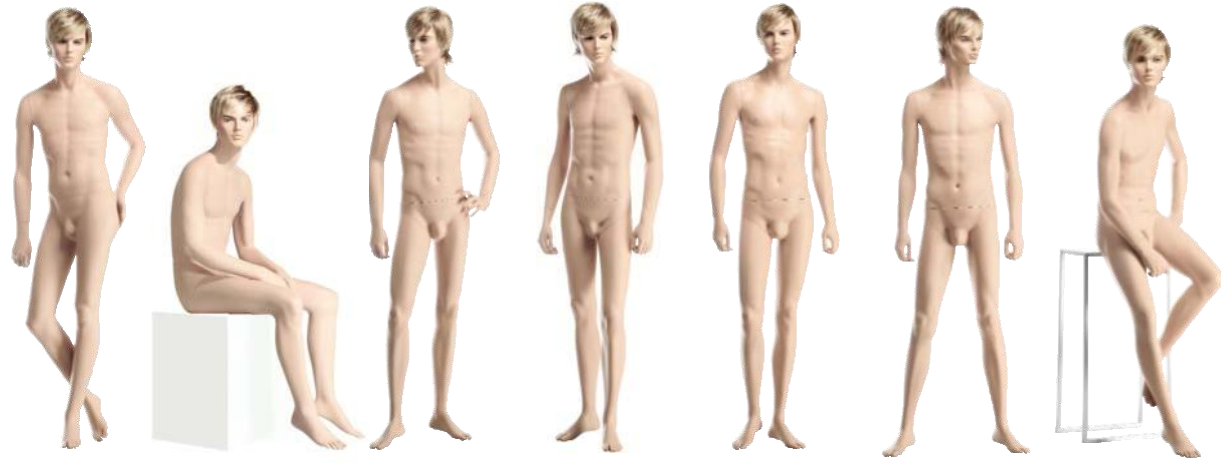
Allows the mannequin to be dressed with trousers and boots.



Tige Talon
Foot Fitting

Tige Mollet
Calf Fitting

Tige Dos
Back Fitting



451

452

453

454

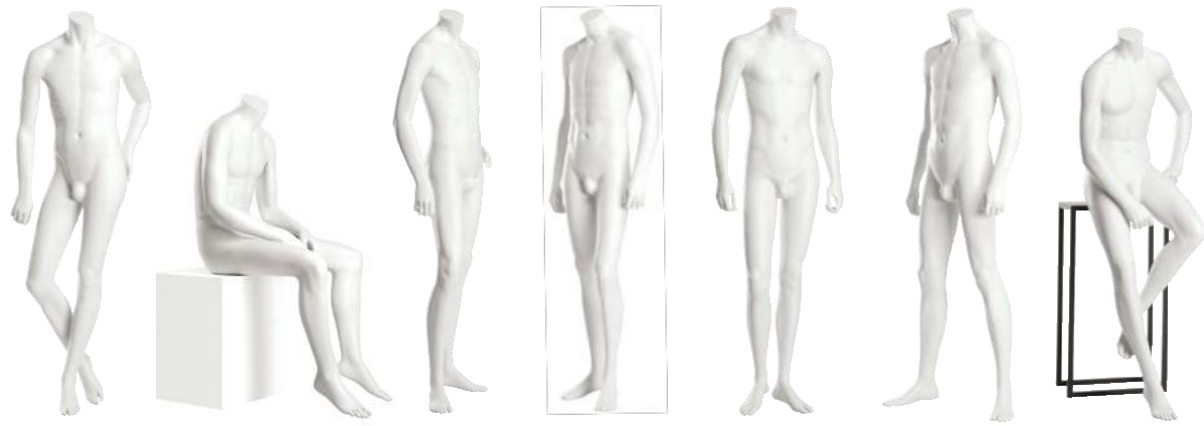
455

456

457

collection 45

027



481

482

483

484

485

486

487

collection 48



Manichini Store by Lepy & Lepy srl

Via Carlo Marx 140/A

41012 CARPI (MODENA) ITALIA

Tél: + 39 (0)59 641881 Fax: +39 (0)59 621976

www.manichinistore.it

info@manichinistore.it

