

**MANICHINI
STORE**

**MANICHINI
STORE**



MANICHINI
STORE

collection 60 Sketch.

La collection 60 Sketch a été conçue à partir d'un croquis de créateur de mode. On ressent au premier coup d'œil que les lignes et les courbes de ces mannequins rappellent les coups de crayon précis et sensuels du styliste de mode.

Le résultat de cette collection se traduit par deux silhouettes longilignes et élégantes aux dimensions hors normes (2m10 de haut) auxquelles se rajoutent différents bras pour créer une collection riche de 14 positions. Les pieds ont été sculptés avec des talons pour accentuer l'esprit sculptural du mannequin. Ces talons sont également amovibles pour permettre de chausser les pieds du mannequin. Les mannequins Sketch sont proposés dans 4 finitions différentes - Noir mat et dans 3 versions d'imitation bois.

Par leur taille et leur allure, avec ou sans perruques, les mannequins de la collection Sketch donneront à vos vitrines un impact unique.

The collection 60 Sketch was sculpted from a fashion designers sketches. The fluid curvy lines retrace the sensual pencil strokes of the designers pencil. The result is two long and elegant silhouettes of grand proportions (2m10 in height) on which is added 4 pairs of arms to give a full collection of 14 positions. The feet have been sculpted with heels to add to the sculptural feel of the mannequin. These heels are also removable to allow the mannequin to wear shoes. The mannequins are available in 4 different finishes - Matt Black, 3 tints of imitation wood finish. By their imposing size and attractive shapes, with or without wigs, the mannequins of the collection 60 sketch give great impact to your displays.



ref:602/STB
wig:701/1B

ref:601/STB
wig:701/1B



ref:6013/STB
wig:701/1B



ref:602/STB
wig:702/1B



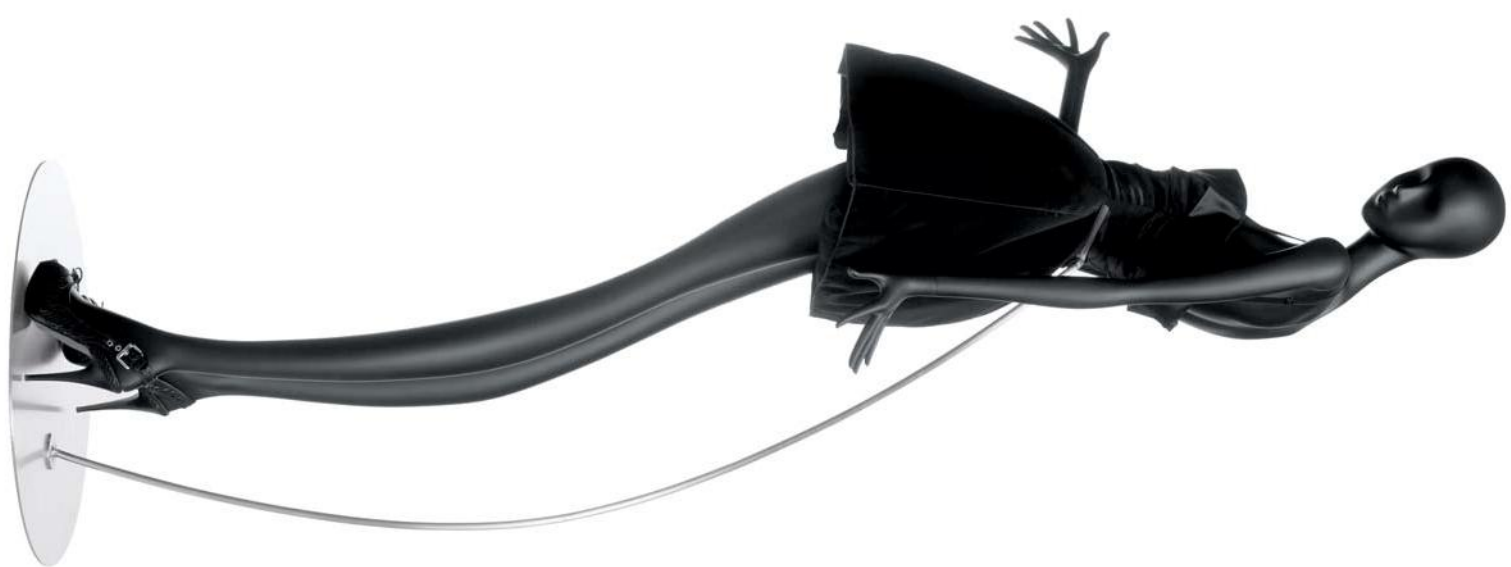
ref:601/STB
wig:702/1B



ref:601/STB
wig:702/1B



ref:603/STB
wig:701/1B



ref:6014/STB

ref:601/STB





ref:608/STB

ref:6013/STB





ref:601/DS-33
wig:703/33





ref:602/HW-10-2
wig:701/1B



ref:609/7110T-60
wig:704/TDW130



ref:6011/7110T-60
wig:705/TWD130

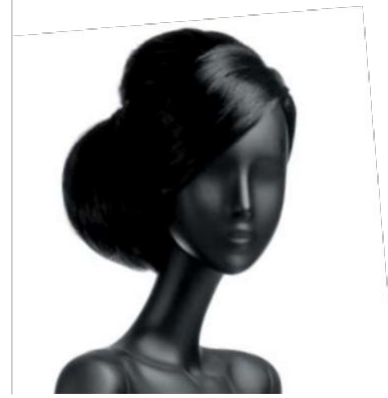




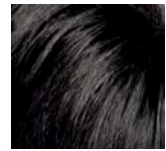
700/1B



701/1B



702/1B



noir/black
ref:1B



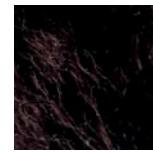
704/TDW130



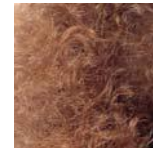
705/TDW130



703/33



auburn/auburn
ref:33



roux/red
ref:TDW130

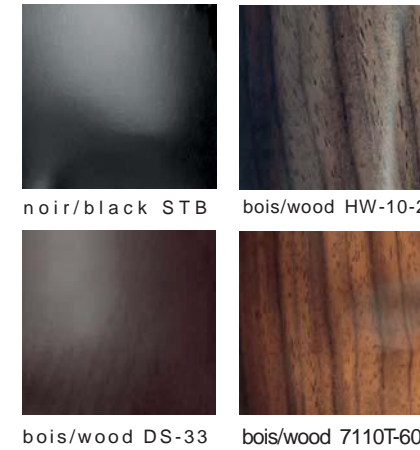
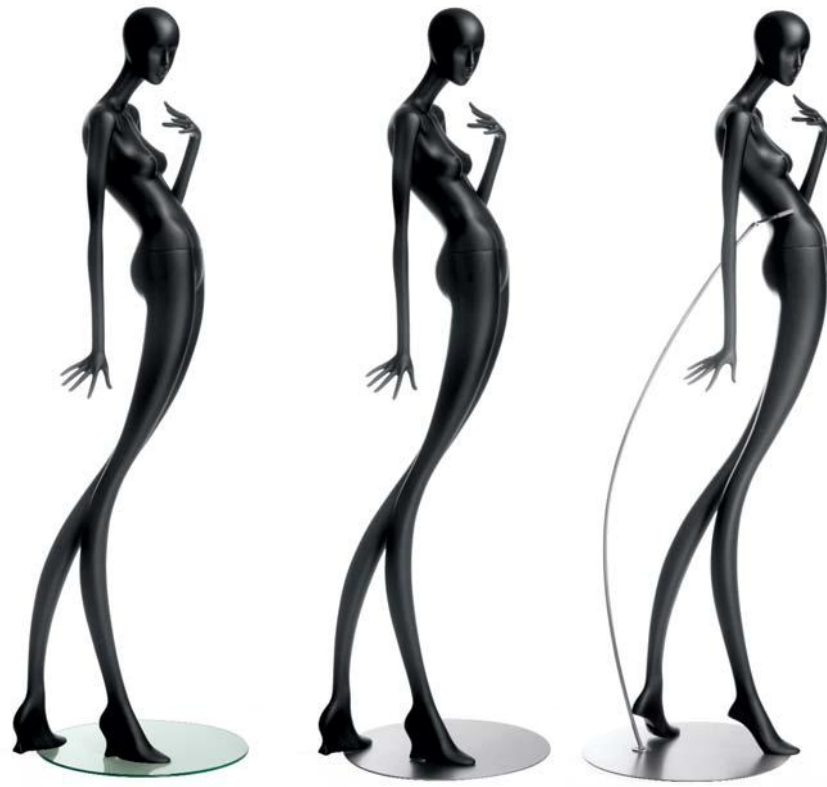
socles et attaches

tiges/fittings

Les mannequins de la collection 60 sont livrés avec une tige talon. Une tige dos spéciale est proposée en option pour permettre d'utiliser le mannequin avec des chaussures. The mannequins of the collection 60 are delivered with a foot fitting. An optional back fitting is available to enable the mannequin to wear shoes.

socles/bases

Un socle rond de 60cm de diamètre est proposé dans 2 finitions :
 En verre ou métal brossé :
 RGB60/3 - socle en verre
 RMB60/3 - socle en métal.
 A round base of 60cm in diameter is available in a choice of two finishes:
 RGB60/3 - glass base
 RMB60/3 - metal base



finitions/finishes

La collection 60 Sketch est proposée dans 4 finitions – noir mat et 3 finitions de bois (imitations). The collection 60 is available in 4 colour finishes - matt black and 3 wood aspect finishes

attaches rondes/circular joints

La collection 60 est conçue avec des sections de bras et de poignées rondes pour permettre d'orienter la position des bras et des mains de différentes façons. Ce système permet également d'avoir tous les bras de cette collection interchangeables. The collection 60 was conceived with circular joints to enable the adjustment of the position of the arms and hands. This system also allows all the arms in the collection to be interchangeable.



talons amovibles/removeable heel

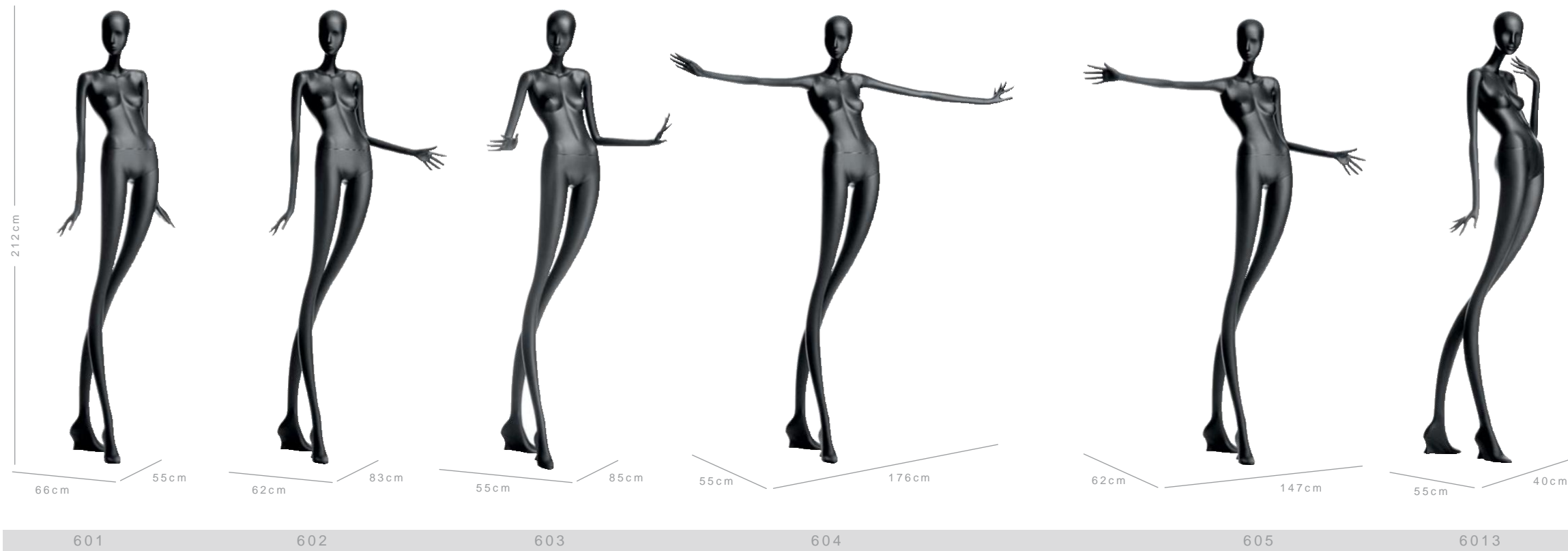
Les talons de la collection 60 sont amovibles pour permettre de chausser les pieds du mannequin ou d'enfiler un pantalon. The heels of the collection 60 are removable to facilitate dressing with trousers or to enable the mannequin to wear shoes.



positions

mensurations/measurements:	cm	inches
poitrine/bust	70.5cm	27 3/4"
taille/waist	55cm	21 1/4"
hanches/hips	79.5cm	31 1/4"
hauteur/height	212cm	6ft 11 1/2"
talons/heels	10cm	4"

confection/clothing:	FR	UK	USA
haut/top	34/36cm	6/8	4/6
pantalon/trousers	36cm	8	27
robe/dress	34/36cm	6/8	4/6
pointure/shoes	38	5	6

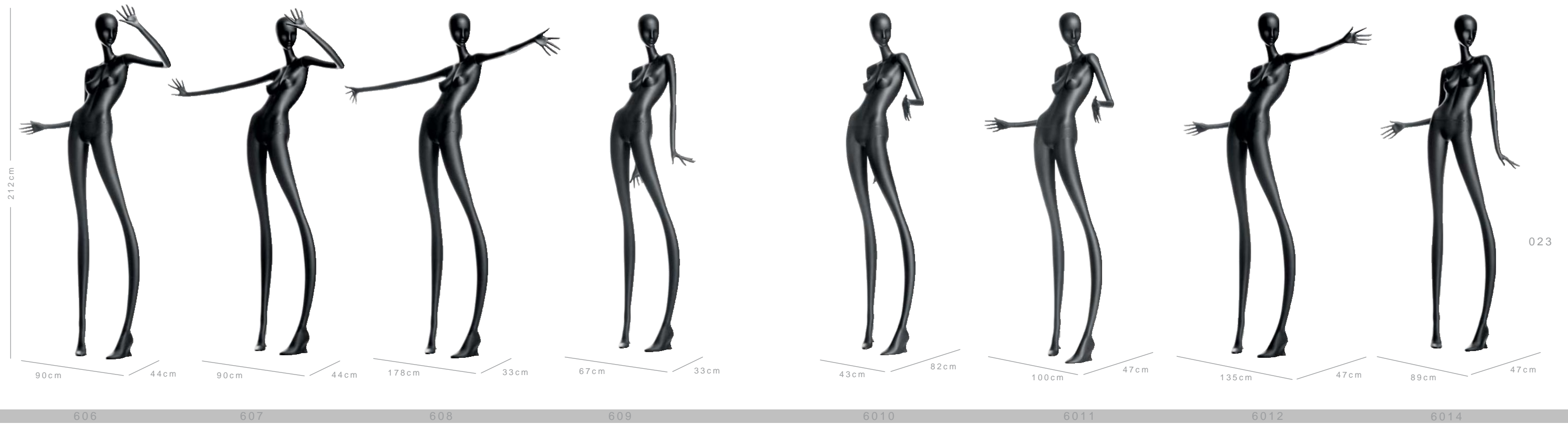


Couleur en stock : noir mat STB / Stock color : matt black STB



positions

mensurations/measurements:	cm	inches
poitrine/bust	70.5cm	27¾"
taille/waist	55cm	21¾"
hanches/hips	79.5cm	31¼"
hauteur/height	212cm	6ft 11½"
talons/heels	10cm	4"
confection/clothing:	FR	UK USA
haut/top	34/36cm	6/8 4/6
pantalon/trousers	36cm	8 27
robe/dress	34/36cm	6/8 4/6
pointure/shoes	38	5 6





ref: M15.604



La collection 60 Sketch a été également éditée en format statuette et destinée principalement à la présentation des bijoux.

Les statuettes sont d'une hauteur de 39cm et déclinées dans les 14 positions de la collection Sketch (voir pages 26-27)

Elles sont proposées en couleur marron foncé avec un socle métal assorti.

Les statuettes sont conditionnées dans un coffret noir et protégées par de la mousse souple.

The collection 60 Sketch was also edited in statue size, designed primarily for the presentation of jewelry.

The statues are of a height of 39cm and come in all the 14 positions of the Sketch Collection (see pages 26-27)

They are available in dark brown with matching metal base.

The figurines are packed in a black box and protected by the soft foam.



collection 60

601 602 603 604 605 6013 606 607 608 609 6010 6011 6012 6014

statuettes 60

M15.601 M15.602 M15.603 M15.604 M15.605 M15.6013 M15.606 M15.607 M15.608 M15.609 M15.6010 M15.6011 M15.6012 M15.6014

